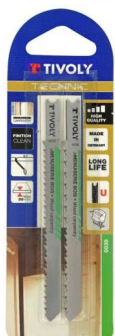


1T50512 | Lame de scie sauteuse -Pour menuiserie bois -Attache U TECHNIC (Blister)

Le Bi-métal, la combinaison parfaite de flexibilité (acier à "ressort" HCS) et de la durabilité (denture HSS soudée). Traité thermiquement dans un four sous vide.



- Affûtée, dépouillée
- Denture acier rapide



Machines



Applications



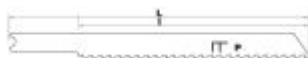
Menuiserie bois

Caractéristiques



Propriétés et bénéfices

- + Affûtée, dépouillée : chaque dent est perpendiculaire à l'axe de coupe, alignée et travaille sur toute la largeur. Les flancs sont dépouillés et le dos aminci. ➡ Permet une coupe rapide et rectiligne. La réduction de la surface de contact de la lame avec la matière permet une coupe fine et propre.
- + Lame en acier bimétal : combinaison de la denture progressive en acier trempé à coupe rapide (acier rapide HSS) et du corps en acier à haute teneur en carbone (HCS). ➡ Très flexible, utilisée quand il y a risque de cassure de l'emmanchement. Grande résistance à l'usure pour une plus grande durée de vie.



Code	EAN	Epaisseur	Type	Coupe	L	I	Pas	QTY	PCB
XT505320038	3221910898151	3-30	Droite	Finition	100	75	2.5	2	3