

1T50482 | Lame de scie sauteuse -Pour plastique, plexiglas et époxy -Attache U TECHNIC (Blister)

Le Bi-métal, la combinaison parfaite de flexibilité (acier à "ressort" HCS) et de la durabilité (denture HSS soudée). Traité thermiquement dans un four sous vide.



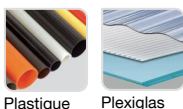
- Fraisée, avoyée
- Denture acier rapide



Machines



Applications

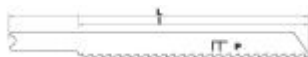


Caractéristiques



Propriétés et bénéfices

- + Fraisée, avoyée : lame pour coupe plutôt brute dans le bois dur et tendre, l'aluminium, les matières plastiques et les métaux non-ferreux. ➡ Permet une progression rapide de la lame dans le bois dur et tendre, l'aluminium, les matières plastiques et les métaux non-ferreux.
- + Lame en acier bimétal : combinaison de la denture progressive en acier trempé à coupe rapide (acier rapide HSS) et du corps en acier à haute teneur en carbone (HCS). ➡ Très flexible, utilisée quand il y a risque de cassure de l'emmanchement. Grande résistance à l'usure pour une plus grande durée de vie.



Code	EAN	Epaisseur	Type	Coupe	L	I	Pas	QTY	PCB
XT505326010	3221912082800	4	Droite	Finition	75	50	1.5	2	1