

1T50382 | Lame de scie sauteuse -Double denture -Pour bois mélaminé -Attache U TECHNIC (Blister)

L'acier au chrome vanadium fortement allié est utilisé pour le travail sur des matériaux plus tendres tels que le bois, les panneaux de fibres et les matériaux synthétiques.



- Affûtée, dépouillée
- Double denture
- Denture acier carbone
- Denture variable



Machines



Applications

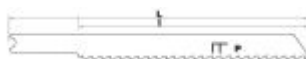


Caractéristiques



Propriétés et bénéfices

- + Affûtée, dépouillée : chaque dent est perpendiculaire à l'axe de coupe, alignée et travaille sur toute la largeur. Les flancs sont dépouillés et le dos aminci. ➡ Permet une coupe rapide et rectiligne. La réduction de la surface de contact de la lame avec la matière permet une coupe fine et propre.
- + Double denture : Lame à double tranchant grâce à leurs dentures tout autour. ➡ Permet de couper dans n'importe quelle direction sans retourner votre scie. Vous économisez du temps et de l'énergie pour votre plus grand confort.
- + Lame en acier carbone HCS : acier à haute teneur en carbone idéal pour la découpe dans le bois tendre et les matériaux de menuiserie non abrasifs. ➡ Permet une plus grande durée de vie grâce à la flexibilité de la lame.
- + Denture variable : désigne des dents positionnées avec des écarts (pas) irréguliers et avec une alternance de petites et de grandes dents de gorges différentes. ➡ Permet de couper une vaste gamme de matériaux différents. Diminue le risque de casse des dents et réduit les vibrations lors de la coupe.



Code	EAN	Epaisseur	Type	Coupe	L	I	Pas	QTY	PCB
XT505326003	3221912082725	60	Mixte	Finition	115	95	2.2/3.2	2	1